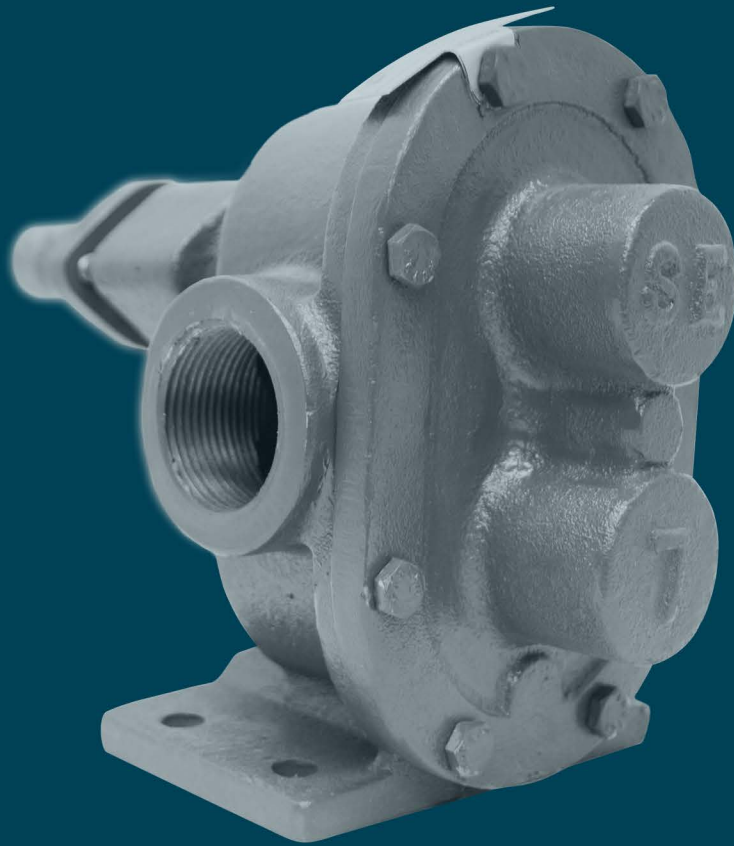
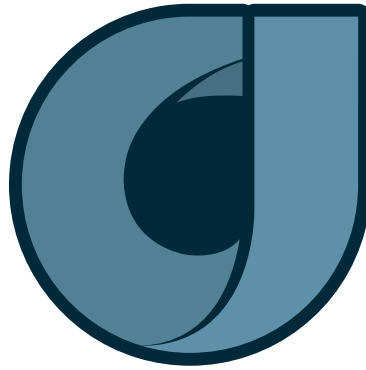


Bombas de engranes externos





COEBSA

Bombas de engranes
externos



Bombas de engranes externos



Cuando usted piense en una Bomba de Engranes Externos Sentinel, va adquirir innovación, calidad y servicio.

- Están diseñadas para una baja calidad y alta presión.
- Adecuadas para la transferencia de líquidos con una viscosidad hasta 7,500 S.S.U.
- El diseño de los engranes permite únicamente el manejo de líquidos viscosos limpios.
- Ofrecen una gran versatilidad por sus materiales de construcción . (Acero Inoxidable 316, Fierro y Bronce).
- Permiten el manejo de una amplia gama de productos corrosivos y no corrosivos.

Las Bombas SE 4, SE 6 y SE 7 en todos sus materiales son fabricadas con los puertos de succión y descarga de 180°, excepción de la bomba SE 8 en la cual la succión y descarga son de 90°; cuenta con bujes de bronce y válvula de alivi puede utilizarse para el manejo de líquidos viscosos y densos de hasta 50,000 S.S.U.

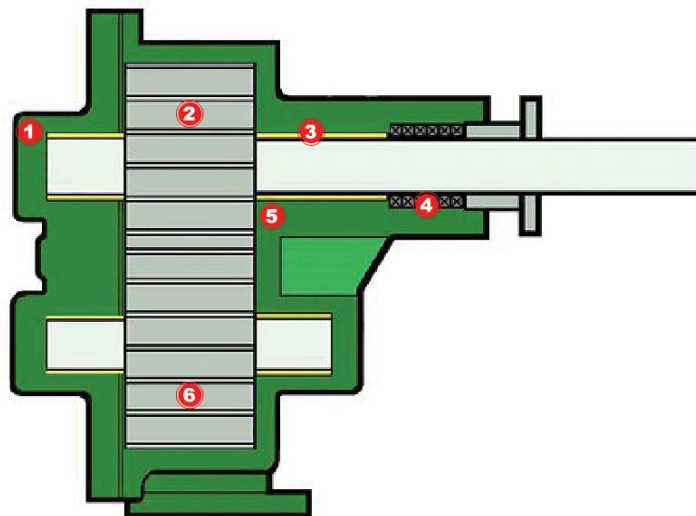
Partes de la Bomba

Materiales de Construcción

Tabla de Cálculo

Dibujo Explosivo Fierro y Bronce

Dibujo Explosivo Acero Inox. 316





Bombas de engranes externos

Partes de la Bomba

1. TAPA:

- Da soporte adicional a los ejes para evitar cualquier deflexión.

2. ENGRANE MOTRIZ CON EJE:

- Conjunto con el engrane inducido desplaza el líquido bombeado de la succión hacia la descarga.

3. CHUMACERA (Solo SS):

- Le da soporte al eje y evita la fricción entre la flecha y el cuerpo.

4. EMPAQUETADURA:

- Todas las bombas se ofrecen con empaquetadura.

5. CUERPO:

- Diseño simple y robusto para un máximo desempeño en operación.

6. ENGRANE INDUCIDO CON EJE:

- Diseñado con precisión para minimizar la fricción resultando en una operación suave y duradera.

